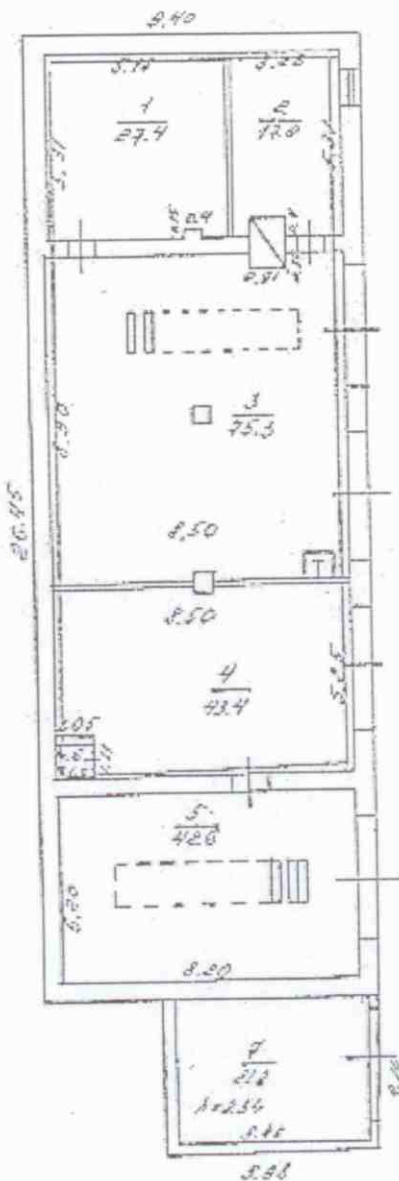


ПОЭТАЖНЫЙ ПЛАН
 строения лит « В »
 г. Владимир ул. Лодовина
 д. № 25 кв. _____ уч.к

КОПИЯ

План . I *этажа

На выделенное или незаоборудованное
 место 3, 4
 или на территории земельного участка
 разрешено не устанавливается
 Дата 22.06.01 Подпись Лукина



лит. В
 Н=2.95

лит. В,
 Н=2.61

регистрация текущих изменений
 проведена 10.12.2003 1м
 книги инвентаризации Лукина



21 02 2004 г. Проверенный инженер-конструктор Лукина
 Проверенный инженер-конструктор Лукина

Кочушкин

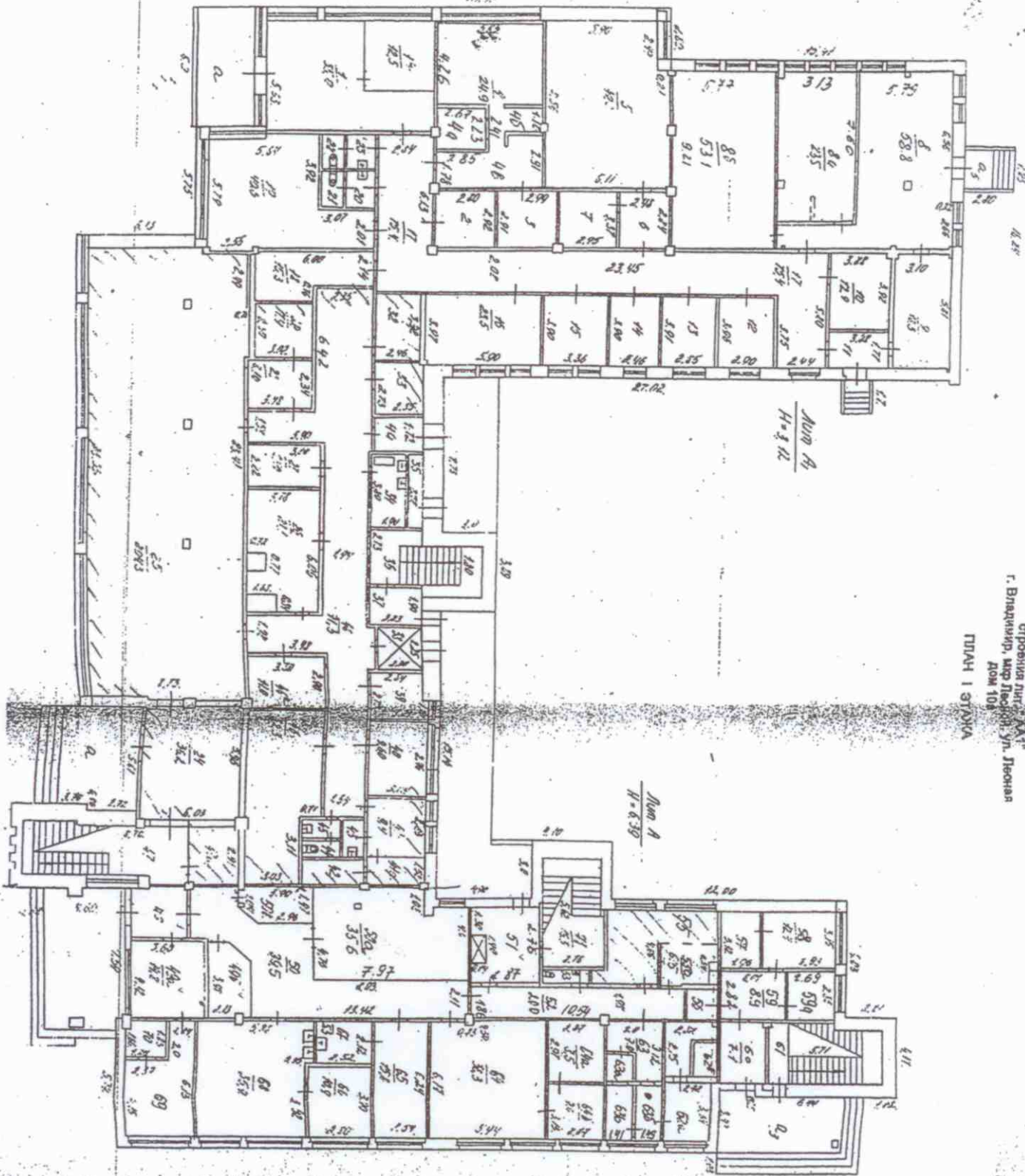
ул. № 10

Фрунзский

район, квартал №

Этаж	Помещение	Назначение помещения: жилое, контора, магазин, ванна, коридор, кухня и прочее	Площади по внутреннему обмеру, кв. метра							Итого
			общая	по плану		фактическая		по факту	по факту	
I	1	комнаты	27,4		27,4					260
	2	—	12,0		12,0					
	3	кухня	7,53	7,53						
	4	—	12,4	12,4						
	5	—	12,6	12,6						
	6	служебное	9,9		9,9					
II	7	гараж	21,2		21,2				2,51	
		Итого	227,8	122,5	155,3					

Портняжский микрорайон
 строение №11
 г. Брянский, микрорайон "Юн. Степан"
 Дом 10А
 ПЛАН 1 ЭТАЖА



59,590, 60,616, 61,634, 636, 638
 61, 62, 63, 64, 65, 66, 67, 68, 69, 70, 71, 72, 73, 74, 75, 76, 77, 78, 79, 80, 81, 82, 83, 84, 85, 86, 87, 88, 89, 90, 91, 92, 93, 94, 95, 96, 97, 98, 99, 100
 101, 102, 103, 104, 105, 106, 107, 108, 109, 110, 111, 112, 113, 114, 115, 116, 117, 118, 119, 120, 121, 122, 123, 124, 125, 126, 127, 128, 129, 130, 131, 132, 133, 134, 135, 136, 137, 138, 139, 140, 141, 142, 143, 144, 145, 146, 147, 148, 149, 150, 151, 152, 153, 154, 155, 156, 157, 158, 159, 160, 161, 162, 163, 164, 165, 166, 167, 168, 169, 170, 171, 172, 173, 174, 175, 176, 177, 178, 179, 180, 181, 182, 183, 184, 185, 186, 187, 188, 189, 190, 191, 192, 193, 194, 195, 196, 197, 198, 199, 200



ЭКСПЛИКАЦИЯ ПЛОЩАДЕЙ К ПОЭТАЖНЫМ ПЛАНАМ

литера, Этаж	номер и наименование помещения				Высота помещений, м	Площадь, кв.м						Примечание
	нежилого помещения, помещений общего пользования		части нежилого помещения (помещения)			Нежилых помещений			Открытые неоталиваемые планировочные элементы	Помещений общего пользования	Всех помещений здания	
	наименование/ назначение	№	наименование/ назначение	№		Общая	Основная	Вспомогательная				
1	2	3	4	5	6	7	8	9	10	11	12	13
A			вестибюль	1		35.0	-	35.0	-	-	35.0	
эт.			ремонт обуви	1а		12.5	12.5	-	-	-	12.5	
			подсобное	2		8.2	-	8.2	-	-	8.2	
			подсобное	3		8.7	-	8.7	-	-	8.7	
			парикмахерская	4		24.9	24.9	-	-	-	24.9	
			зал для посетителей	4а		6.0	6.0	-	-	-	6.0	
			зал для посетителей	4б		2.1	2.1	-	-	-	2.1	
			коридор	4в		15.2	-	15.2	-	-	15.2	
			торговый зал	5		49.8	49.8	-	-	-	49.8	
			подсобное	6		7.0	-	7.0	-	-	7.0	
			кладовая	7		9.9	-	9.9	-	-	9.9	
			склад	8		58.8	-	58.8	-	-	58.8	
			торговое	8а		23.5	23.5	-	-	-	23.5	
			торговое	8б		53.1	53.1	-	-	-	53.1	
			склад	9		18.3	-	18.3	-	-	18.3	
			кладовая	10		12.9	-	12.9	-	-	12.9	
			тамбур	11		5.8	-	5.8	-	-	5.8	
			кабинет	12		11.5	11.5	-	-	-	11.5	
			кабинет	13		11.3	11.3	-	-	-	11.3	
			кабинет	14		9.6	9.6	-	-	-	9.6	
			кабинет	15		13.1	13.1	-	-	-	13.1	
			стоматологическ ий кабинет	16		23.5	23.5	-	-	-	23.5	
			коридор	17		75.4	-	75.4	-	-	75.4	
			электрощитовая	18		15.3	-	15.3	-	-	15.3	
			склад	19		40.6	-	40.6	-	-	40.6	
			санузел	20		2.7	-	2.7	-	-	2.7	
			санузел	21		1.9	-	1.9	-	-	1.9	
			санузел	22		1.9	-	1.9	-	-	1.9	
			санузел	23		2.6	-	2.6	-	-	2.6	
			вестибюль	24		36.2	-	36.2	-	-	36.2	
			торговый зал	25		204.3	204.3	-	-	-	204.3	
			тарная	26		21.1	-	21.1	-	-	21.1	
			кладовая	27		8.4	-	8.4	-	-	8.4	
			подсобное	28		8.1	-	8.1	-	-	8.1	
			камера	29		7.9	-	7.9	-	-	7.9	
			склад	32		8.2	8.2	-	-	-	8.2	
			тарная	33		6.4	-	6.4	-	-	6.4	
			мойка	34		7.2	-	7.2	-	-	7.2	
			подсобное	35		3.1	-	3.1	-	-	3.1	
			лестничная клетка	36		10.8	-	10.8	-	-	10.8	
			подсобное	37		5.4	-	5.4	-	-	5.4	
			лифт	38		5.2	-	5.2	-	-	5.2	
			кабинет	39		7.6	7.6	-	-	-	7.6	
			кабинет	40		9.6	9.6	-	-	-	9.6	
			кабинет	41		9.4	9.4	-	-	-	9.4	
			касса	41а		5.2	5.2	-	-	-	5.2	
			подсобное	42		3.1	-	3.1	-	-	3.1	
			гардероб	43		1.5	-	1.5	-	-	1.5	
			санузел	44		1.2	-	1.2	-	-	1.2	
			санузел	45		1.0	-	1.0	-	-	1.0	
			столовая	46		32.3	-	32.3	-	-	32.3	
			кладовая	46а		11.0	-	11.0	-	-	11.0	
			подсобное	47		25.2	-	25.2	-	-	25.2	

тамоур	47	0.9	-	0.9	-	-	0.9
коридор	49а	14.8	-	14.8	-	-	14.8
торговое	49б	8.0	8.0	-	-	-	8.0
коридор	50	39.5	-	39.5	-	-	39.5
торговое	50а	35.6	35.6	-	-	-	35.6
торговое	50в	7.1	7.1	-	-	-	7.1
тамбур	51	6.7	-	6.7	-	-	6.7
коридор	52	20.0	-	20.0	-	-	20.0
туалет	53	1.9	-	1.9	-	-	1.9
торговое	55	17.7	17.7	-	-	-	17.7
торговое	55а	6.5	6.5	-	-	-	6.5
шкаф	55б	0.2	-	0.2	-	-	0.2
санузел	56	2.3	-	2.3	-	-	2.3
камера заключения	57	6.2	6.2	-	-	-	6.2
пункт милиции	58	12.4	12.4	-	-	-	12.4
коридор	59	8.9	-	8.9	-	-	8.9
служебное	59а	7.6	-	7.6	-	-	7.6
тамбур	60	7.1	-	7.1	-	-	7.1
лестничная клетка	61	16.9	-	16.9	-	-	16.9
коридор	62	3.5	-	3.5	-	-	3.5
кабинет	62а	8.7	8.7	-	-	-	8.7
сейфовая комната	62б	2.3	2.3	-	-	-	2.3
клиентский зал	63	7.0	7.0	-	-	-	7.0
кабина клиента	63а	2.1	2.1	-	-	-	2.1
операционная касса	63б	4.3	4.3	-	-	-	4.3
операционная касса	63в	4.1	4.1	-	-	-	4.1
почта	64	36.3	36.3	-	-	-	36.3
кладовая	64а	8.5	-	8.5	-	-	8.5
кабинет	64б	9.0	9.0	-	-	-	9.0
торговый зал	65	15.8	15.8	-	-	-	15.8
подсобное	66	10.9	-	10.9	-	-	10.9
кладовая	67	5.3	-	5.3	-	-	5.3
парикмахерская	68	35.9	35.9	-	-	-	35.9
касса коммун. платежей	69	12.2	12.2	-	-	-	12.2
подсобное	70	3.7	-	3.7	-	-	3.7
лестничная клетка	71	16.3	-	16.3	-	-	16.3
Итого:		1496.3	716.4	779.9	-	-	1496.3
Общая площадь помещения всего, по этажу:		1496.3	716.4	779.9	-	-	1496.3